



WAT TE DOEN?

STAP 1:

Print deze PDF uit op papierformaat A4 met de optie "Ware Grootte" aangevinkt in de printomgeving.

STAP 2:

Knip beide etiketten uit op de bruine stippellijnen. Schrijf enkele persoonlijke woordjes in het witte vlak.

STAP 3:

Etiket potti: breng lijm aan op het gearceerde gedeelte (zie linkerzijde van het etiket) en draai het etiket vervolgens om de pot* heen. Plak de uiteinden van het etiket op elkaar.

STAP 4:

Etiket deksel: breng op de achterzijde van het ronde etiket voldoende lijm aan en plak dit vervolgens op de deksel*.

STAP 5:

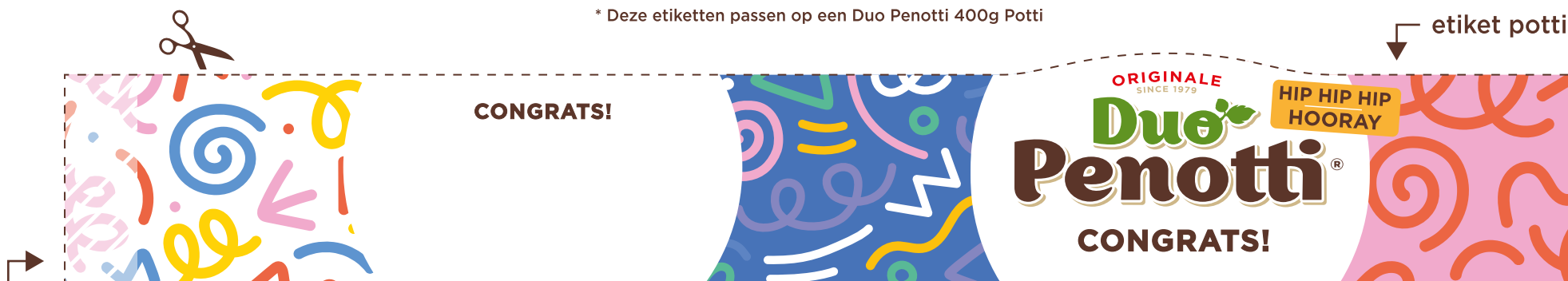
Bewonder je mooie potti en verras iemand met dit unieke potti!



↑ etiket deksel

↓ etiket potti

* Deze etiketten passen op een Duo Penotti 400g Potti



➔ breng op dit /// vlak de lijm aan

↖ Personaliseer je Potti!

Duo Penotti. Dubbel lekker in een Potti.



duopenottioriginal
#wearepenotti